

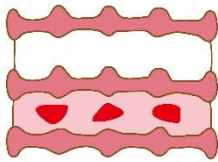
ワッフル・ケーキの店 R.L(エール・エル)よりお知らせ

ダブルでうれしい！！見た目も華やかな贅沢ワッフル 「ワッフルダブルサンド」をグランスタ店(東京駅)にて新発売！

「ワッフル・ケーキの店 R.L(エール・エル)」（運営：株式会社 新保哲也アトリエ、本社：兵庫県神戸市、代表取締役社長：新保哲也）は、2018年7月1日より新たに「ワッフルダブルサンド」をグランスタ店(東京駅)で販売いたします。

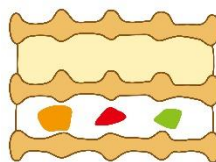
「エール・エル」は神戸のワッフルケーキ専門店。ワッフル生地でクリームやフルーツをサンドした看板商品「ワッフルケーキ」をはじめ、バラエティ豊かなワッフルをご用意しております。

この度、手土産や自分へのご褒美に最適なスイーツとして、通常のワッフルケーキより満足感のある大きめサイズに仕上げたワッフルダブルサンドをグランスタ店にて新発売。2層のクリームとフルーツ等が織りなすハーモニーを贅沢にお楽しみいただけます。東日本ではグランスタ店(東京駅)限定の商品です。



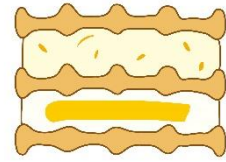
■いちご:
350円

甘酸っぱいいちごの果肉入りいちごクリームにホイップクリームを合わせて。



■フルーツミックス:
350円

いちご、キウイ、黄桃入りホイップクリームと、カスタードをミックスしたバニラクリーム。



■レモン&みかん:
350円

瀬戸内産レモンのソースを使用したレモンゼリー入り瀬戸内レモンクリームと、温州みかんクリーム。

■商品概要

商品名: ワッフルダブルサンド
サイズ: 1個 約 6cm×8cm×3.5cm
発売日: 2018年7月1日

【店舗概要】

店舗名: ワッフル・ケーキの店 R.L(エール・エル) グランスタ店(東京駅)
所在地: 東京都千代田区丸の内1-9-1 JR東日本東京駅構内B1F
電話: 03-3287-1234

※表示価格は全て税抜です。

【会社概要】

会社名: 株式会社 新保哲也アトリエ <http://www.shimpo.biz>
本社所在地: 〒650-0001 兵庫県神戸市中央区加納町4-10-21
代表者: 代表取締役社長 新保哲也
事業内容: 建築企画・設計・監理、宅地建物取引業務、商品企画デザイン、洋菓子製造・販売・乳製品販売、店舗運営・管理
店舗: 「ワッフル・ケーキの店 R.L(エール・エル)」を、国内の百貨店、ショッピングセンター、駅ナカ商業施設、ネットショップに69店舗展開

＜本件に関するお問合せ先＞

株式会社 新保哲也アトリエ
一級建築士事務所/
ワッフル・ケーキの店 R.L(エール・エル)
TEL 0798-70-0003 FAX 0798-72-0004
広報担当
原田・松谷
Email pr@shimpo.biz