

ワッフル・ケーキの店 R.L(エール・エル)より2月商品のお知らせ

バラエティ豊かなチョコスイーツをふたくちサイズで堪能！ バレンタインにおすすめの2月限定「ワッフルケーキ」を発売

ちょっと贅沢なご褒美チョコワッフルも登場

「ワッフル・ケーキの店 R.L(エール・エル)」(運営:株式会社新保哲也アトリエ、本社:兵庫県神戸市、代表取締役社長:新保哲也)は、全国の店舗にて2018年2月1日より2月のワッフルケーキを販売いたします。

「エール・エル」は神戸のワッフルケーキ専門店です。ワッフル生地で季節に合わせたクリームやフルーツをサンドした看板商品「ワッフルケーキ」を常時20種類展開しているほか、バラエティ豊かなワッフルをご用意しております。

「ワッフルケーキ」は、食べやすいふたくちサイズの大きさ、手頃な価格と豊富なフレーバーで、職場、家族、友人などみんなで楽しむバレンタインギフトにも人気の商品。2月のラインアップには、チョコを使った商品が6種登場し、チョコとナッツ、チョコとフルーツなどさまざまな味のコラボレーションをご堪能いただけます。



2月はチョコ・チョコ・チョコ！ 2月限定「ワッフルケーキ」



■ 大人のビターショコラ:130円

カカオの風味広がるビターなチョコレートクリームにチョコチップを入れて。



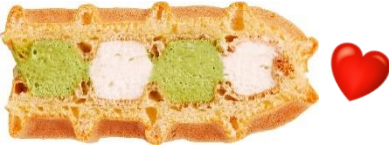
■ ジャンドウーヤショコラ:130円

ヘーゼルナッツ香るジャンドウーヤガナッシュは深みのあるリッチな味わい。



■ ザットトルテ:130円

チョコガナッシュとチョコレートクリームが織りなす濃厚なハーモニー。



■ 抹茶ホワイトチョコ:110円

香り高くほろ苦い宇治抹茶にコクのあるホワイトチョコの風味が相性抜群。



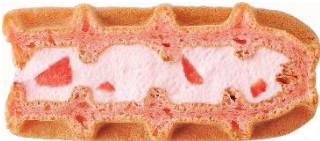
■ ホワイトチョコレモン:120円

ホワイトチョコの甘さとレモンピールの爽やかさのバランスが絶妙。



■ ベリーショコラ:120円

まろやかなチョコカスタードに甘酸っぱいラズベリークリームを合わせて。



■ スイートストロベリー:130円

甘酸っぱいいちごの果肉とやさしい甘さのストロベリークリーム。



■ チーズ克蘭ベリーナッツ:120円

コクのあるチーズクリームにアーモンドと克蘭ベリーがごろごろ。

※ ❤️ はチョコを使用している商品です。
※表示価格は全て税抜です。



チョコを使った2月限定商品と人気の定番商品を5個ずつ詰め合わせたセットもご用意。みんなで楽しむバレンタインに。

「バレンタインワッフルケーキ10個セット」:1,110円(税抜)

※一部お取り扱いのない店舗もございます。

ちょっと贅沢なご褒美チョコワッフル



◆ブラウニーワッフル

濃厚なチョコブラウニー生地をワッフルのかたちに焼き上げたひと味違うワッフル。プレーン、キャラメル、ラムレーズン、コーヒー、抹茶の5種を詰め合わせて。

■商品概要

商品名: ブラウニーワッフル 5個セット
内容量: 5個
価格: 900円(税抜)

※店頭での販売期間は2018年2月4日～2018年2月14日(予定)です。
ネット店ほか、一部店舗では通年販売しております。



◆くるくるワッフル プレミアム「贅沢生チョコロール」

北海道産生クリーム^(*)を使用した贅沢な味わいのチョコレートクリームと、ベルギー産チョコレートと北海道産生クリームを使った生チョコレートをワッフル生地でロール。口に入れた瞬間に広がるカカオの香りと、なめらかな口どけを存分にお楽しみいただけます。

* チョコレートクリーム中37%使用

■商品概要

商品名: くるくるワッフル プレミアム「贅沢生チョコロール」
サイズ: 長さ175mm×直径約65mm
価格: 1,300円(税抜)
販売期間: 2018年2月10日～2018年2月14日(予定)

※一部お取り扱いのない店舗や販売期間の異なる店舗もございます。

新商品「ショコラコロコロ」をはじめ、
バレンタイン向けの焼き菓子やレアチョコレートも！

詳しくはこちら <http://www.shimpo.biz/news/valentine2018.pdf>



【会社概要】

会社名: 株式会社 新保哲也アトリエ <http://www.shimpo.biz>
本社所在地: 〒650-0001 兵庫県神戸市中央区加納町4-10-21
代表者: 代表取締役社長 新保哲也
事業内容: 建築企画・設計・監理、宅地建物取引業務、商品企画デザイン、洋菓子製造・販売・乳製品販売、店舗運営・管理
店舗: 「ワッフル・ケーキの店 R.L(エール・エル)」を、国内の百貨店、ショッピングセンター、駅ナカ商業施設、ネットショップに71店舗展開

◆エール・エル 公式サイト <http://www.rl-waffle.co.jp>

<本件に関するお問合せ先>

株式会社 新保哲也アトリエ

一級建築士事務所/
ワッフル・ケーキの店 R.L(エール・エル)

TEL 0798-70-0003 FAX 0798-72-0004

社長室 広報担当
定藤(さだとう)・藤村(ふじむら)

Email pr@shimpo.biz