

ワッフル・ケーキの店 R.L(エール・エル)より7月商品のお知らせ

桃やレモンなどを使った 夏にぴったりの爽やかなワッフルが勢ぞろい！ エール・エル「夏のフルーツフェア」を実施

「ワッフル・ケーキの店 R.L(エール・エル)」(運営：株式会社 新保哲也アトリエ、本社：兵庫県神戸市、代表取締役社長：新保哲也)は、2017年7月1日より全国の店舗にて「夏のフルーツフェア」を実施いたします。

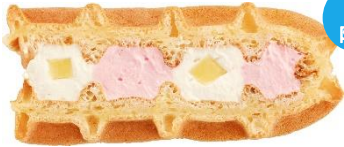
「エール・エル」は神戸のワッフルケーキ専門店です。ワッフル生地で季節に合わせたクリームやフルーツをサンドした看板商品「ワッフルケーキ」を常時20種類展開しているほか、ロールケーキタイプの「くるくるワッフル」などバラエティ豊かなワッフルをご用意しております。

7月は「夏のフルーツフェア」として、桃やレモンなど夏にぴったりのフルーツを使ったワッフルを多数ラインアップ。爽やかな味わいと華やかな見た目、夏休みの手土産やホームパーティーにもおすすめです。



「夏のフルーツフェア」対象商品

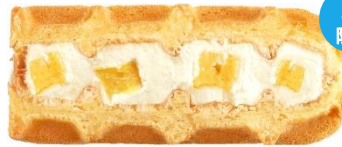
◆ ワッフルケーキ



7月
限定

■ ピーチメルバ: 130円

白桃と甘酸っぱいラズベリークリームにバニラの香りが華やかさをプラス。



7月
限定

■ 杏仁パイン: 130円

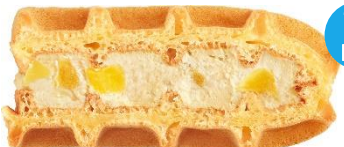
ロドけなめらかな杏仁クリームにパイナップルの果肉がごろっと。



7月
限定

■ 苺ホワイトチョコ: 130円

ジューシーないちごがホワイトチョコクリームに甘さと絶妙にマッチ。



7月
限定

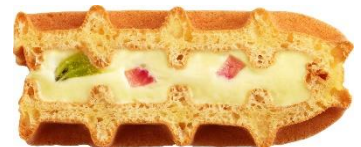
■ キャラメルりんご: 130円

りんごの果肉を味わい深いキャラメルクリームに混ぜ込みました。



■ ゆず抹茶: 130円

香り豊かなゆず餡とゆずクリーム。抹茶生地を合わせて和の味わいに。



■ トライフル: 130円

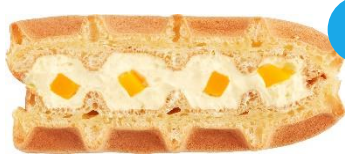
いちごとクイをカスタードのやさしい甘さが包み込みます。



7月
限定

■ **瀬戸内レモンフロマージュ:120円**

コクのあるチーズクリームから瀬戸内産レモンの爽やかな香りがふわり。



7月
限定

■ **マンゴーゼリー:120円**

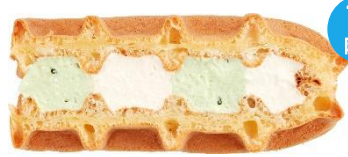
アルフォンソマンゴーのおいしさと同じく詰め込んだゼリー入りのマンゴークリーム。



7月
限定

■ **ブルーベリーカスタードショコラ:120円**

ブルーベリーの爽やかな風味にバニラカスタードのやさしい甘みを合わせて。



7月
限定

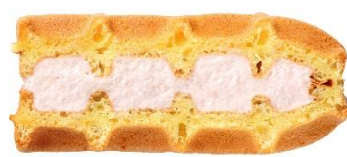
■ **キウイヨーグルト:110円**

ヨーグルトクリームにキウイクリームを合わせてさっぱりと。



■ **バナナ&メープル:110円**

芳醇なバナナカスタードとメープルクリームをチョコ生地でサンド。



■ **ストロベリー:100円**

ふんわりと甘いストロベリークリームはピンクの見た目もキュート。

※表示価格は全て税抜です。



《夏休みの手土産には詰め合わせをどうぞ！》

ふたくちサイズの「ワッフルケーキ」を彩り豊かに詰め合わせたセットは、シックな黒い箱入りで手土産にも最適です。

◀ 7月限定5種と人気の定番商品を詰め合わせた「今月のワッフルケーキ10個セット」1,110円(税抜)。その他の数量でもご要望に合わせて詰め合わせいたします。

◆ **くるくるワッフル**



■ **夏のフルーツロール**

芳醇なマンゴーと白桃の果肉を、ほのかな酸味が爽やかなパッションピンククリームとともに、ふっくら焼き上げたワッフル生地でロールしました。気分華やぐトロピカルなハーモニーをお楽しみいただけます。

■ **商品概要**

商品名: くるくるワッフル「夏のフルーツロール」
サイズ: 長さ175mm × 直径約65mm
価格: 1本 800円 / ハーフサイズ 450円(税抜)
販売期間: 2017年6月1日～2017年8月中旬(予定)

※一部お取り扱いのない店舗もございます。

【会社概要】

会社名: 株式会社 新保哲也アトリエ <http://www.shimpo.biz>
本社所在地: 〒650-0001 兵庫県神戸市中央区加納町4-10-21
代表者: 代表取締役社長 新保哲也
事業内容: 建築企画・設計・監理、宅地建物取引業務、商品企画デザイン、洋菓子製造・販売・乳製品販売、店舗運営・管理
店舗: 「ワッフル・ケーキの店 R.L(エール・エル)」を、国内の百貨店、ショッピングセンター、駅ナカ商業施設、ネットショップに71店舗展開

◆エール・エル 公式サイト <http://www.rl-waffle.co.jp>

《本件に関するお問合せ先》

株式会社 新保哲也アトリエ

一級建築士事務所 /
ワッフル・ケーキの店 R.L(エール・エル)

TEL 0798-70-0003 FAX 0798-72-0004

社長室 広報担当
定藤(さだとう)・藤村(ふじむら)

Email pr@shimpo.biz