

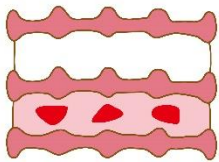
ワッフル・ケーキの店 R.L(エール・エル)より店舗限定商品のお知らせ

## まるでテリーヌのよう!? 見た目も華やかな贅沢ワッフル 「ワッフルダブルサンド」を阪急うめだ本店限定で新発売

「ワッフル・ケーキの店 R.L(エール・エル)」（運営：株式会社 新保哲也アトリエ、本社：兵庫県神戸市、代表取締役社長：新保哲也）は、2017年6月30日より梅田阪急店にて「ワッフルダブルサンド」を販売いたします。

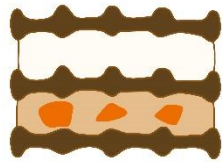
「エール・エル」は神戸のワッフルケーキ専門店。ワッフル生地でクリームやフルーツをサンドした看板商品「ワッフルケーキ」をはじめバラエティ豊かなワッフルをご用意しております。

この度、手土産や自分へのご褒美に最適なスイーツとして、通常のワッフルケーキより満足感のある大きめサイズに仕上げた「ワッフルダブルサンド」が新登場。2層のクリームとフルーツ等が織りなすハーモニーを贅沢にお楽しみいただけます。色とりどりのワッフル生地を使い、断面の美しさにもこだわりました。



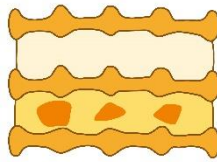
■ **いちご:**  
240円

甘酸っぱいいちごの果肉入りいちごクリームにホイップクリームを合わせて。



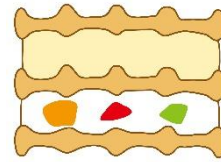
■ **濃厚チョコオレンジ:**  
240円

ホワイトとビター、2種のチョコレートクリームがさわやかなオレンジとマッチ。



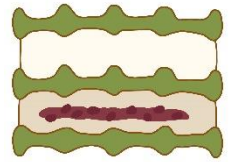
■ **マンゴーチーズ:**  
240円

芳醇なマンゴーの果肉とマンゴークリームを味わい深いチーズクリームとともに。



■ **フルーツミックス:**  
230円

いちご、キウイ、黄桃入りホイップクリームと、カスタードをミックスしたバニラクリーム。



■ **抹茶あずき:**  
220円

粒あん入りきなこクリームと和三盆クリームに抹茶生地を合わせ上品な味わい。

■ **商品概要**

商品名: ワッフルダブルサンド  
サイズ: 1個 約 6cm × 8cm × 3.5cm  
発売日: 2017年6月30日(予定)

【**店舗概要**】

店舗名: ワッフル・ケーキの店 R.L(エール・エル) 梅田阪急店  
所在地: 大阪府大阪市北区角田町8-7 阪急うめだ本店B1F  
電話: 06-6313-7681

※表示価格は全て税抜です。

【**会社概要**】

会社名: 株式会社 新保哲也アトリエ <http://www.shimpo.biz>  
本社所在地: 〒650-0001 兵庫県神戸市中央区加納町4-10-21  
代表者: 代表取締役社長 新保哲也  
事業内容: 建築企画・設計・監理、宅地建物取引業務、商品企画デザイン、洋菓子製造・販売・乳製品販売、店舗運営・管理  
店舗: 「ワッフル・ケーキの店 R.L(エール・エル)」を、国内の百貨店、ショッピングセンター、駅ナカ商業施設、ネットショップに71店舗展開

◆エール・エル 公式サイト <http://www.rl-waffle.co.jp>

＜**本件に関するお問合せ先**＞

株式会社 新保哲也アトリエ  
一級建築士事務所 /  
ワッフル・ケーキの店 R.L(エール・エル)  
TEL 0798-70-0003 FAX 0798-72-0004  
社長室 広報担当  
定藤(さだとう)・藤村(ふじむら)  
Email [pr@shimpo.biz](mailto:pr@shimpo.biz)